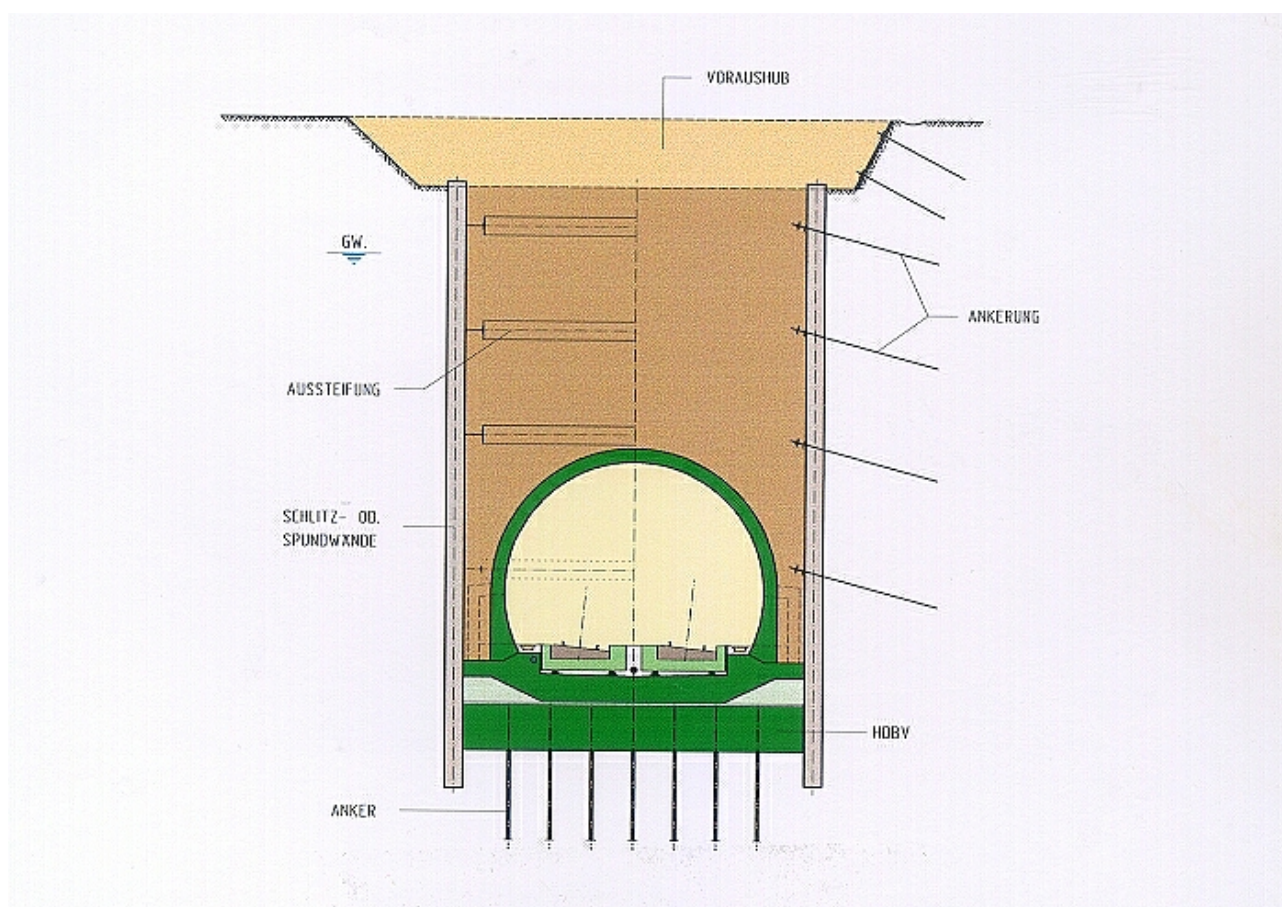


Projekt	Eisenbahnachse Brenner, Zulaufstrecke Nord
Auftraggeber	Brenner Eisenbahn GmbH (BEG)
Tätigkeit	1998-2008 Vorentwurf, Genehmigungsplanung, Ausschreibungsplanung, Ausführungsplanung
Gesamtkosten	€ 140 Mio.
Technische Daten	Tunnel in offener Bauweise: Variante A 4.134 m Variante B 1.614 m



Zusammenfassung

Im Zuge der Eisenbahnachse Brenner, Zulaufstrecke Nord wird die Unterflurstrecke Fritzens - Baumkirchen geplant. Die Tunnel in offener Bauweise liegen unter dem Grundwasserspiegel im Innschotter und Schwemmfächensedimenten. Die Baugrubensicherung besteht aufgrund des hoch anstehenden Grundwasserspiegels aus einer dichten temporären Sohle und Spundbohlen.

Es wurden für zwei Varianten die eisenbahnrechtliche Einreichplanung und die Ausschreibungsunterlagen erstellt:

Variante A Länge 1.614 m

Variante B Länge 4.134 m

Für **Variante A** wird derzeit die Ausführungsplanung erstellt.